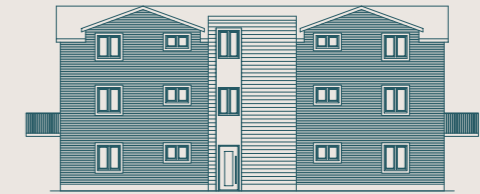
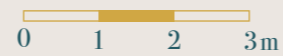
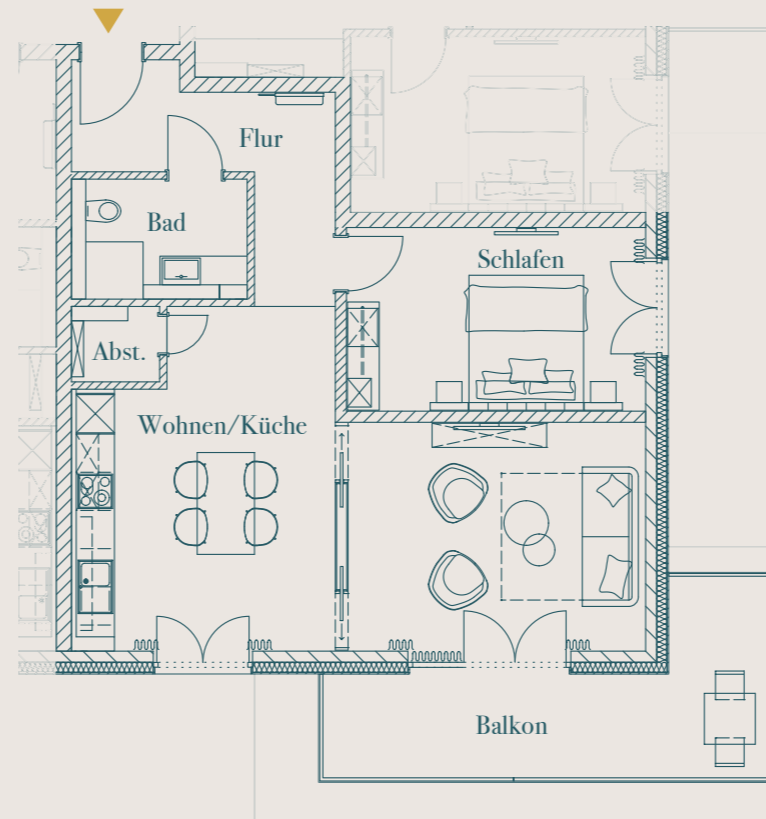


# WOHNUNG 23

Flur	8,58 m <sup>2</sup>
Bad	4,69 m <sup>2</sup>
Schlafen	13,66 m <sup>2</sup>
Wohnen/Küche	38,42 m <sup>2</sup>
Abstellraum	1,39 m <sup>2</sup>
Balkon	7,00 m <sup>2</sup>
<b>Gesamt</b>	<b>73,74 m<sup>2</sup></b>

Die visuellen Darstellungen und Illustrationen dienen ausschließlich der Veranschaulichung und sind nicht verbindlich für das endgültige Erscheinungsbild des Immobilienprojekts. Die Maße sind Rohbaumaße und können sich im Zuge der Ausführungsplanung ändern; Putzstärken sind zu berücksichtigen. Alle Quadratmeter-Angaben sind Circa-Maße. Änderungen in Planung, Ausführungsart und vorgesehenen Baustoffen bleiben vorbehalten, soweit sie sich technisch als notwendig oder zweckmäßig erweisen oder auf behördlichen Auflagen beruhen. Der genaue Lieferumfang ergibt sich aus der Bau-/Leistungsbeschreibung.

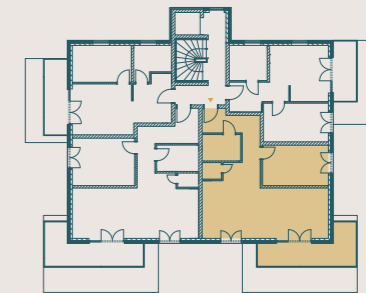
Design by Gruf Galactica • grufgalactica.com



Ansicht Eingang



Ansicht Garten



Lage im Obergeschoss

PETERS  PETERS

Wohn- und Anlageimmobilien GmbH  
Mittelweg 22, 20148 Hamburg  
040 44 40 01 • verkauf@ppimmo.de

[www.ppimmo.de](http://www.ppimmo.de)